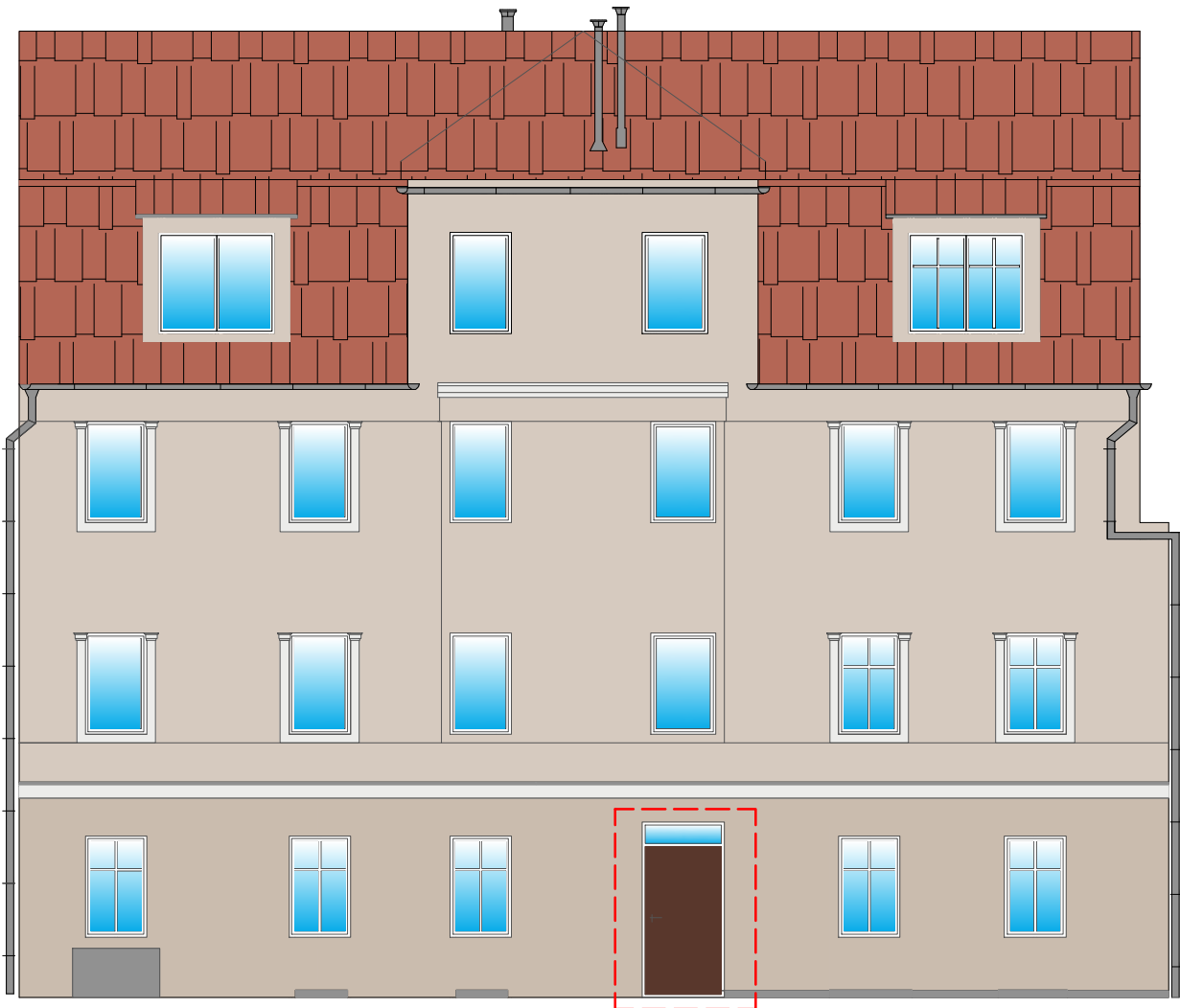


ELEWACJA FRONTOWA



KOLORYSTYKA WG FIRMY STO
(RÓWNOWAŻNE KOLORY WG RGB)

<div></div>	16005	R- 236, G- 236, B- 234	----- wymiana stolarki drzwiowej
<div></div>	16048	R- 214, G- 202, B- 191	
<div></div>	16047	R- 202 G- 188, B- 174	

Pracownia Projektowa "KONSTRUKTOR"			
siedziba: ul. Wojska Polskiego 5, 58-160 Świebodzice,			
biuro: ul. Broniewskiego 1B, 58-309 Wałbrzych			
Projektant:	mgr inż. Piotr Rajca	NBGP.V-7342/3/75/98 691/01/DUW	Data: 08.2024r.
Asystent:	mgr inż. Mirosława Krzeczowska		
Temat:	Docieplenie ścian oraz wymiana stolarki drzwiowej budynku mieszkalnego wielorodzinnego położonego przy ul. Piotra Skargi 27 w Wałbrzychu		Stadium: PB.
Inwestor:	Wspólnota Mieszkaniowa UL. Piotra Skargi 27, 58-300 Wałbrzych		Skala: 1:100
Tytuł rys.:	Elewacja frontowa		Nr. rys.: 2
Zastrzega się wszelkie prawa wynikające z Ustawy o prawie autorskim. Rysunek niniejszy nie może być w całości lub w części przerysowany, uzupełniony lub odstąpiony komukolwiek, bez pisemnej zgody firmy projektowej			